

A&F Engenharia

PORTFÓLIO

Projetos Mecânicos

2026

Conteúdos:

01.

Tanques:

Solução segura e higiênica para proteger a qualidade dos produtos. Feito de materiais resistente e fácil de limpar. Garantindo a durabilidade e a eficiência no armazenamento de grãos.

02

Estrutura metálica:

Estrutura metálica para um barracão, projetado para abrigar atividades industriais, comerciais ou armazenamento.

03

Transportadão:

Solução eficiente e robusta para transportar materiais a granel. Projetada para lidar com cargas pesadas e abrasivas, é ideal para aplicações industriais e agrícolas, garantindo produtividade e confiabilidade no transporte de materiais.

04.

Rosca transportadora:

Projeto compacto e eficiente para transporte de materiais a granel. Com design helicoidal, é ideal para aplicações industriais e agrícolas.

05

Engenharia reversa:

Engenharia reversa é o processo de analisar e desmontar um produto ou sistema para entender como ele foi projetado e construído. O objetivo é obter informações sobre a estrutura, funcionamento e tecnologia utilizada, permitindo que se criem produtos similares ou melhorados. É uma técnica utilizada em diversas áreas, como desenvolvimento de produtos, pesquisa e desenvolvimento.

06

Layout industrial:

Planejamento estratégico do espaço físico para otimizar a produção, fluxo de materiais e eficiência operacional. Desenvolvido para atender as necessidades específicas da indústria.

07.

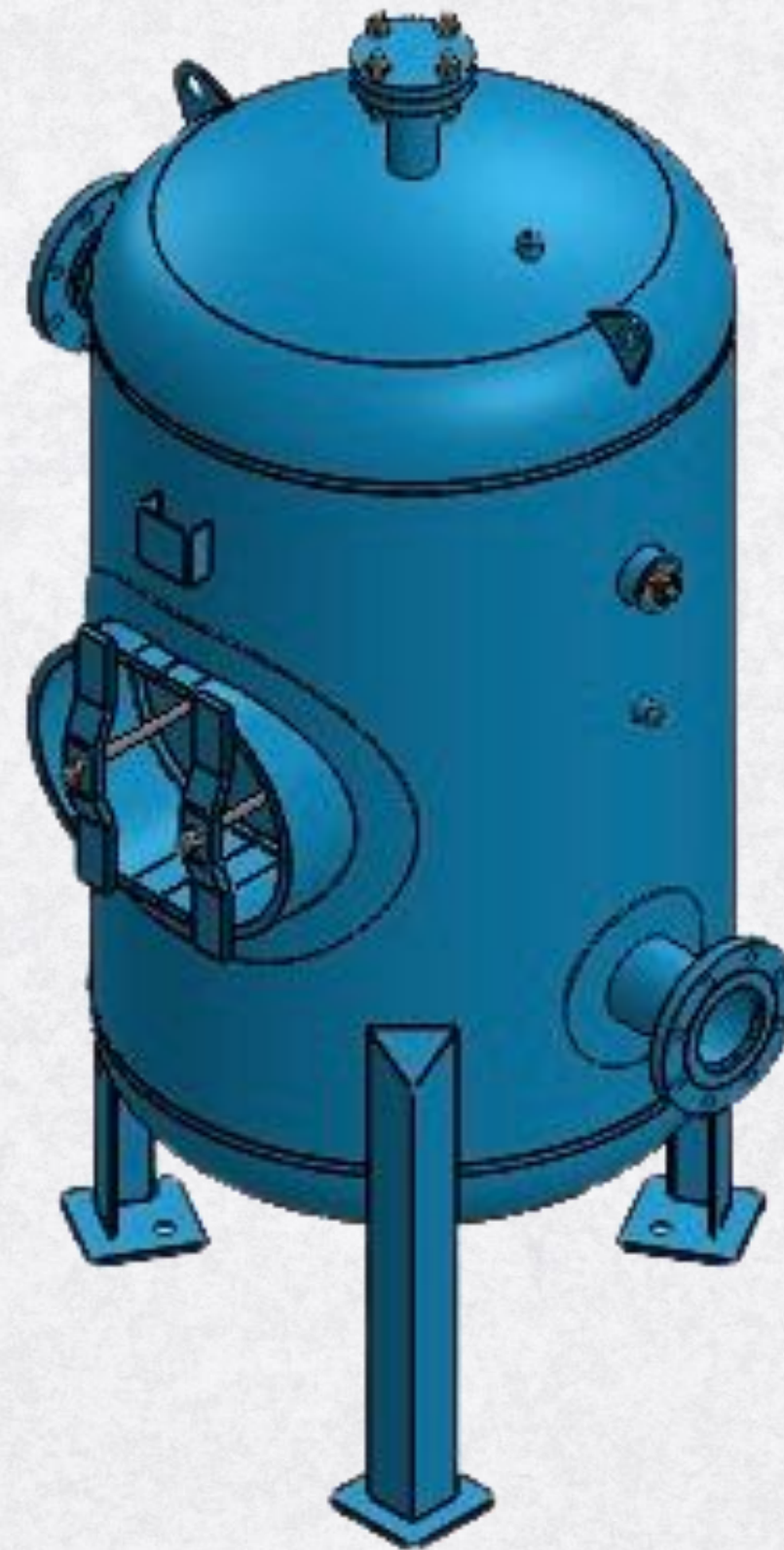
Móveis industriais:

Desenvolvimento de móvel industrial sob medida, concebido a partir de demandas específicas do cliente e das características do espaço. O projeto prioriza otimização de layout, resistência mecânica e fácil manutenção.

01.

Tanques:

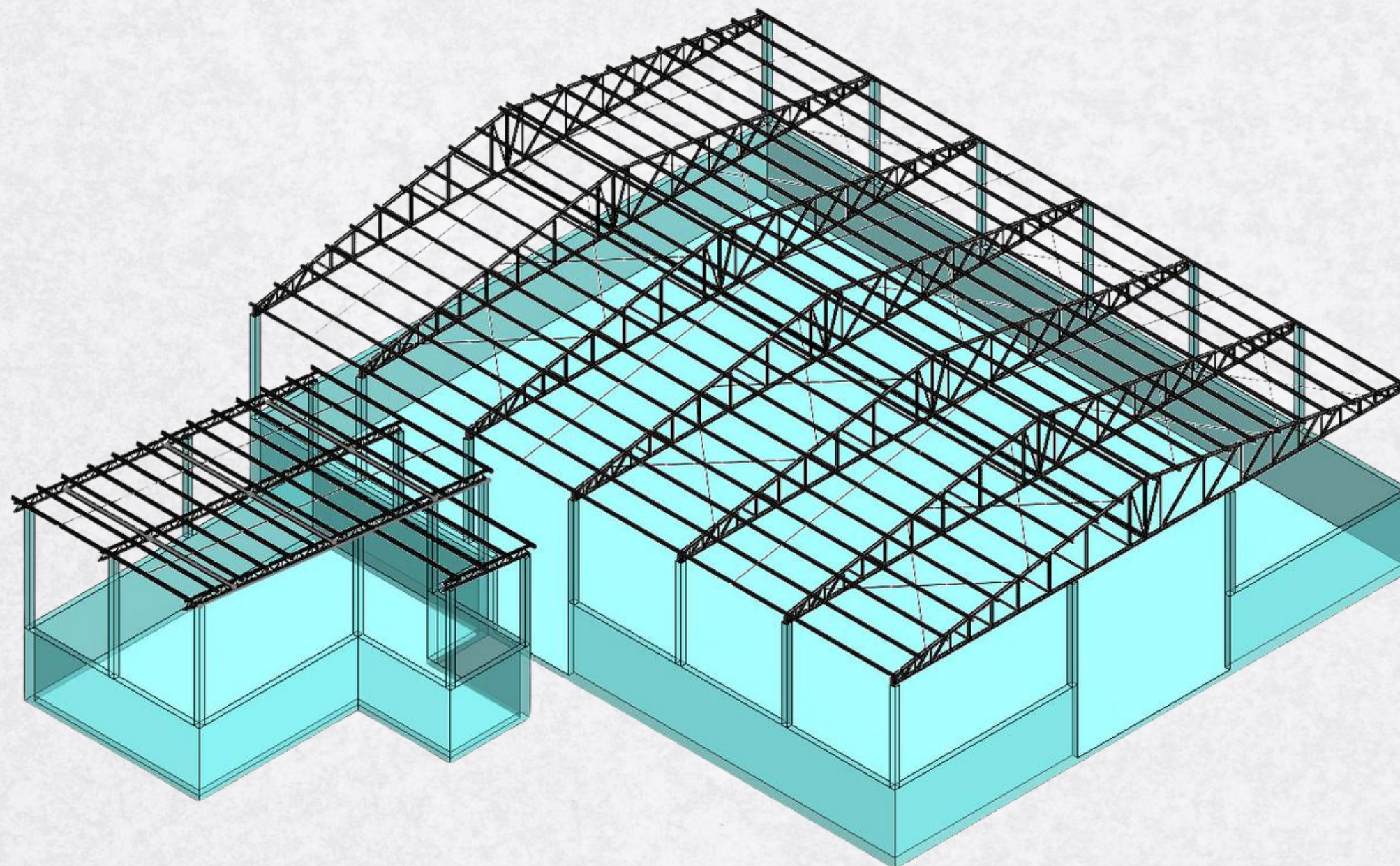
Os tanques são fabricados com diferentes materiais, como aço inoxidável, aço carbono, plástico e fibra de vidro. Com capacidade de 15,7 m³, uma solução ideal para muitas indústrias. Projetados para garantir a conformidade com as normas e regulamentações de segurança e meio ambiente.



02.

Estrutura metálica:

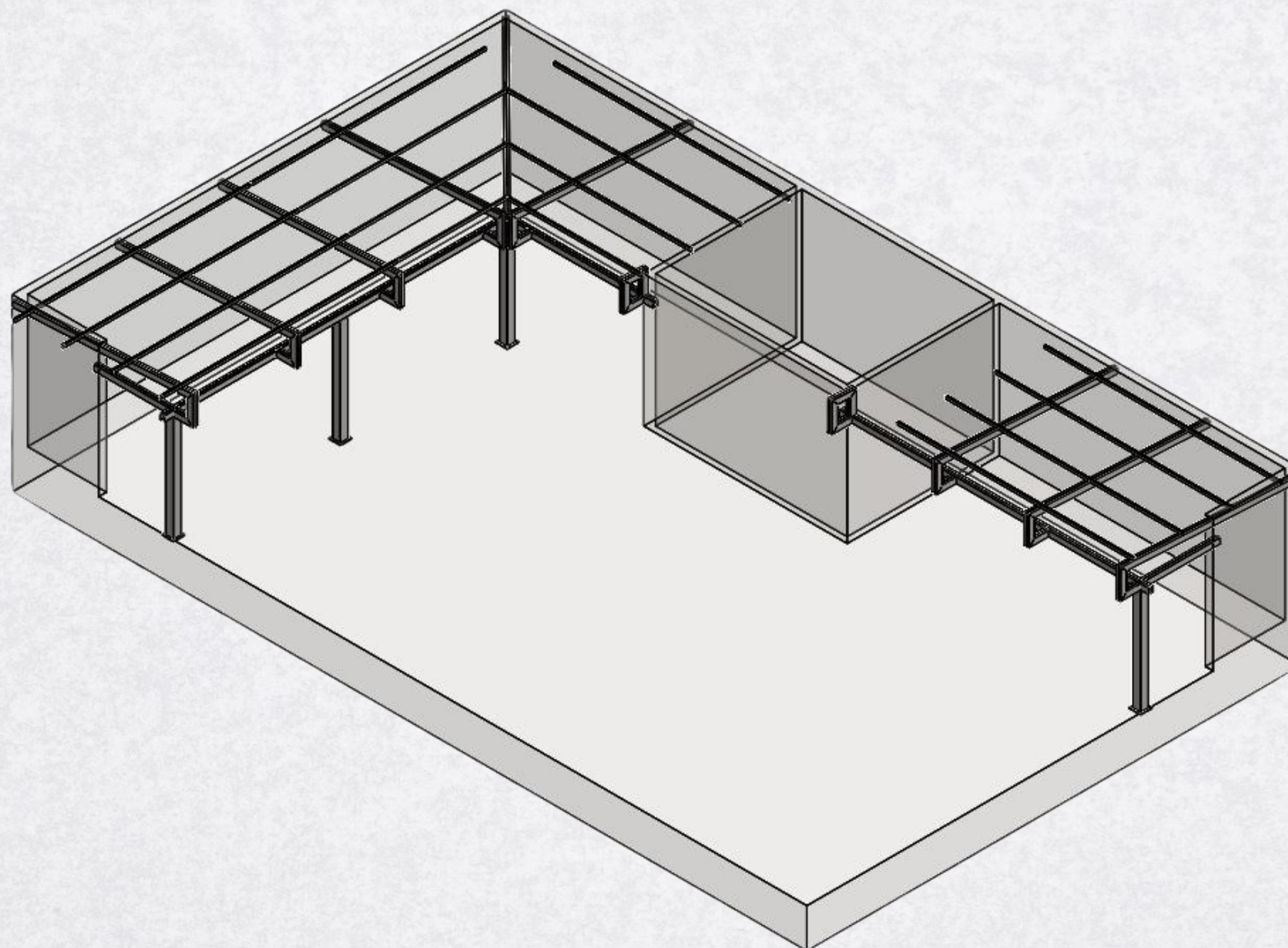
Projeto de estrutura metálica para barracão com área de 500m², projetado para abrigar atividades industriais, comerciais ou armazenamento. Maximizando área útil do barracão, minimizando a quantidade de colunas e obstáculos, garantindo durabilidade e resistência da estrutura.



02.

Estrutura metálica:

Projeto estrutural em aço desenvolvido para escritório corporativo, com solução modular e racionalizada, priorizando eficiência construtiva, flexibilidade espacial e integração com a arquitetura. A estrutura metálica é composta por pilares e vigas metálicas interligadas, formando um sistema contínuo de cobertura e suporte para fechamento lateral em painéis translúcido/vidros.

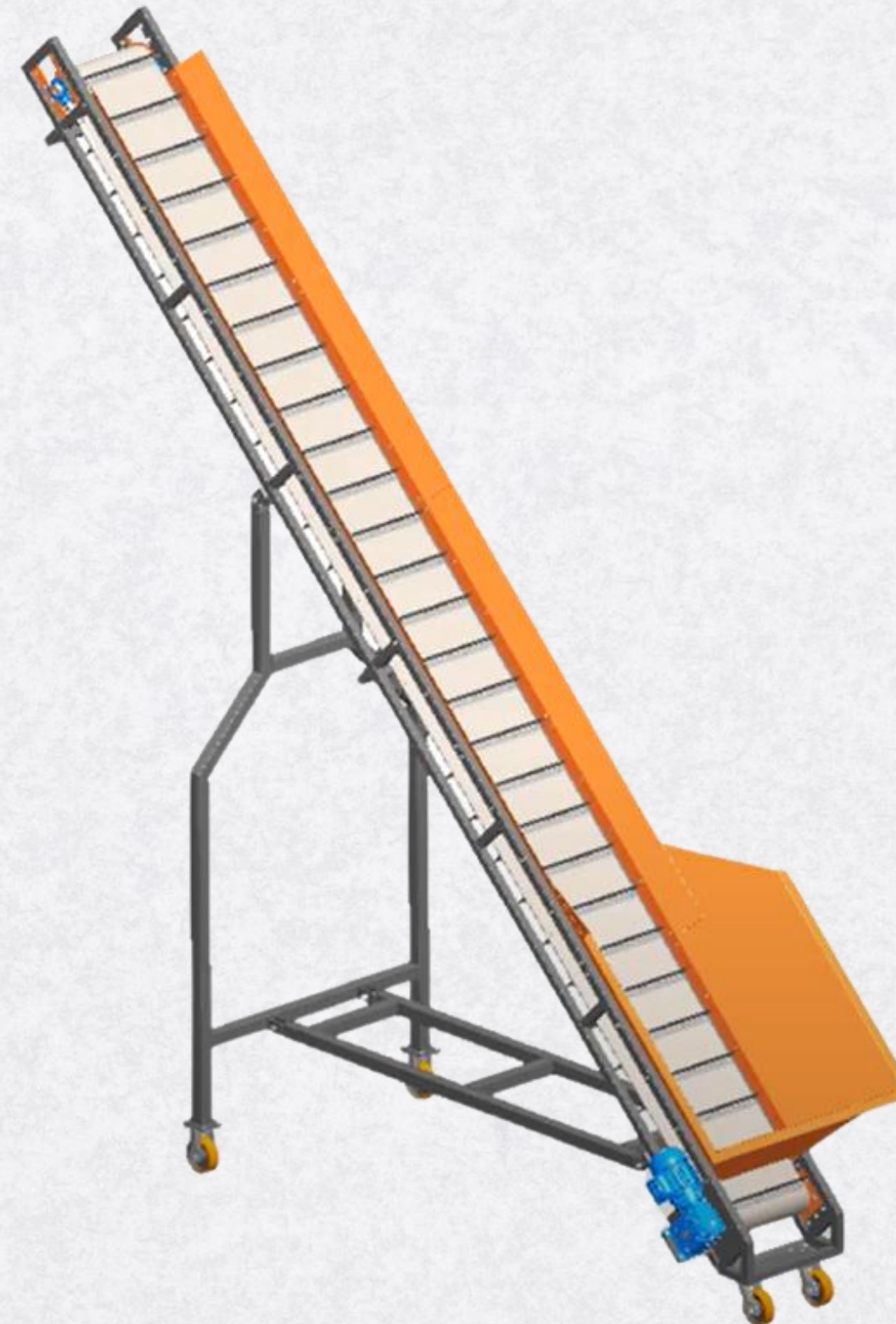




03.

Transportadores:

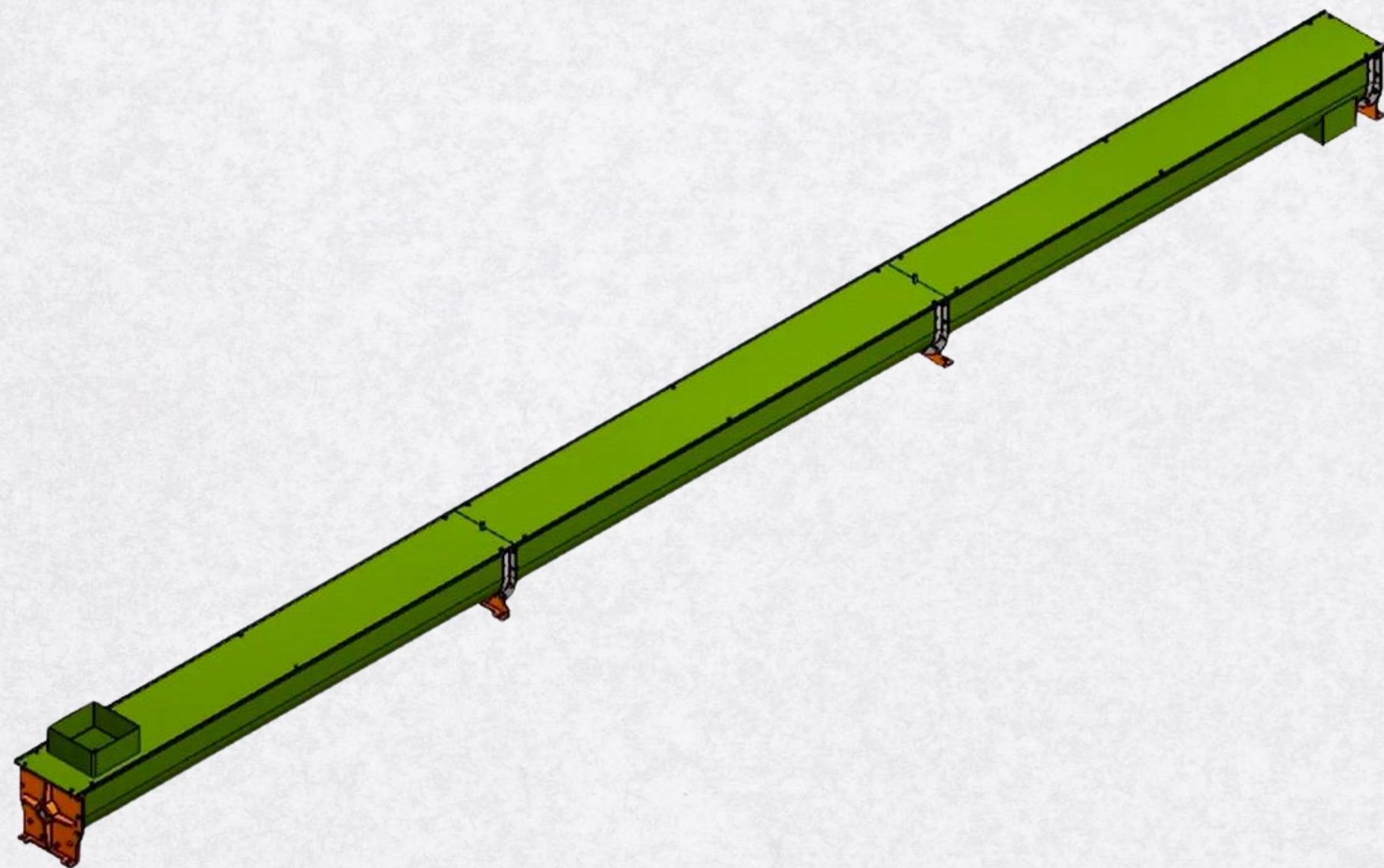
O projeto inclui a seleção do tipo de transportador mais adequado, como correia transportadora, transportador de corrente, transportador helicoidal ou transportador pneumático. O projeto também envolve a especificação de componentes como motores, redutores, rolamentos e estrutura de suporte, garantindo que o equipamento seja robusto, confiável e fácil de manter.



04.

Rosca transportadora:

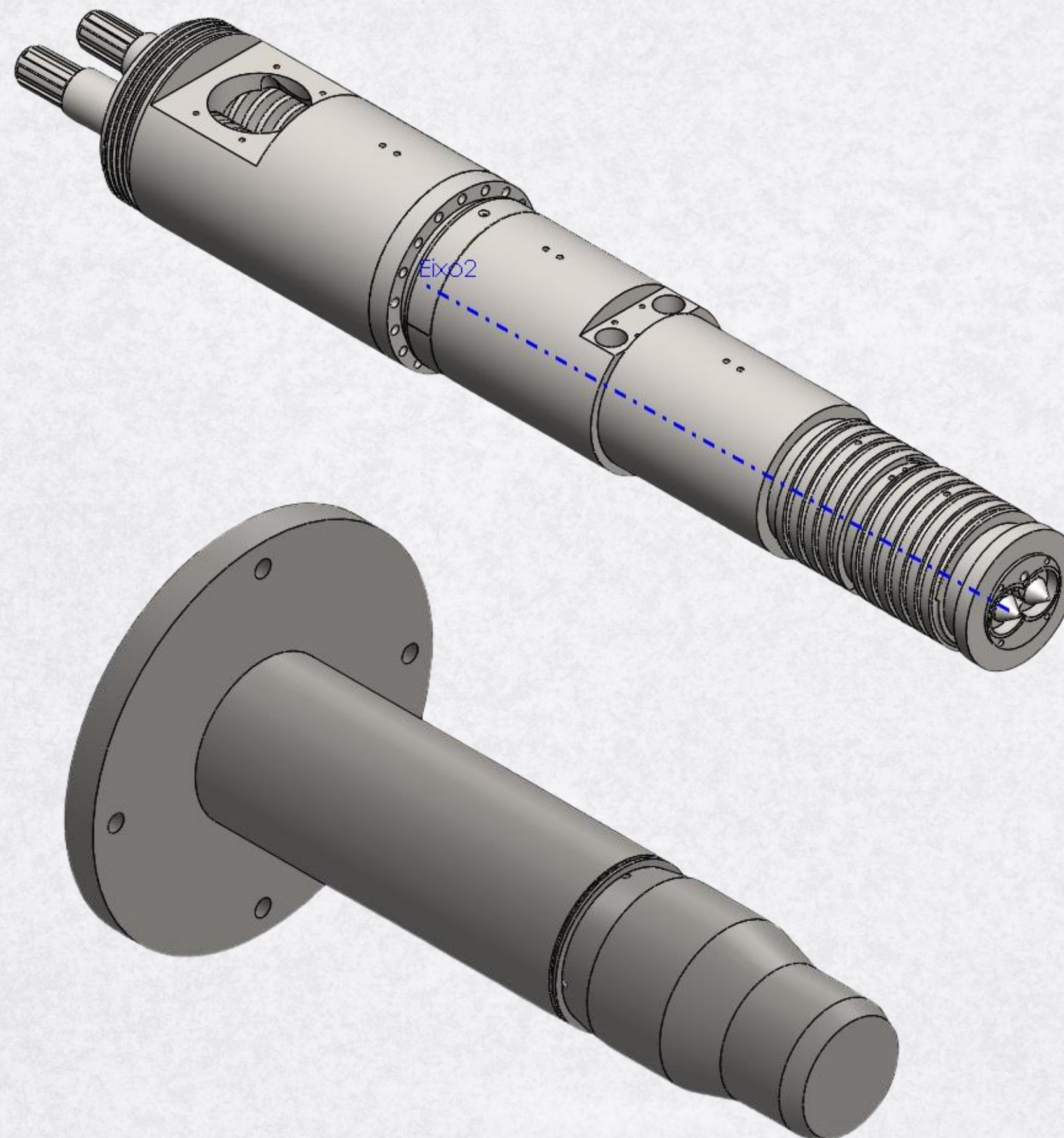
A rosca transportadora é projetada para atender as necessidades específicas da aplicação, levando em conta fatores como o tipo de material a ser transportado, a distância a ser percorrida, a capacidade de carga e a velocidade de transporte. Ela pode ser utilizada para uma variedade de setores. A rosca pode ser personalizada para atender as necessidades específicas da aplicação, incluindo o diâmetro e passo da hélice, a velocidade da rotação.



05.

Engenharia reversa

O eixo de extrusora é um componente fundamental em máquinas que processam materiais como plásticos e borrachas. Ele é projetado para suportar altas pressões e temperaturas, garantindo uma rotação suave e precisa. Fabricado em aço de alta resistência, o eixo é crucial para a produção de produtos de alta qualidade e consistência.

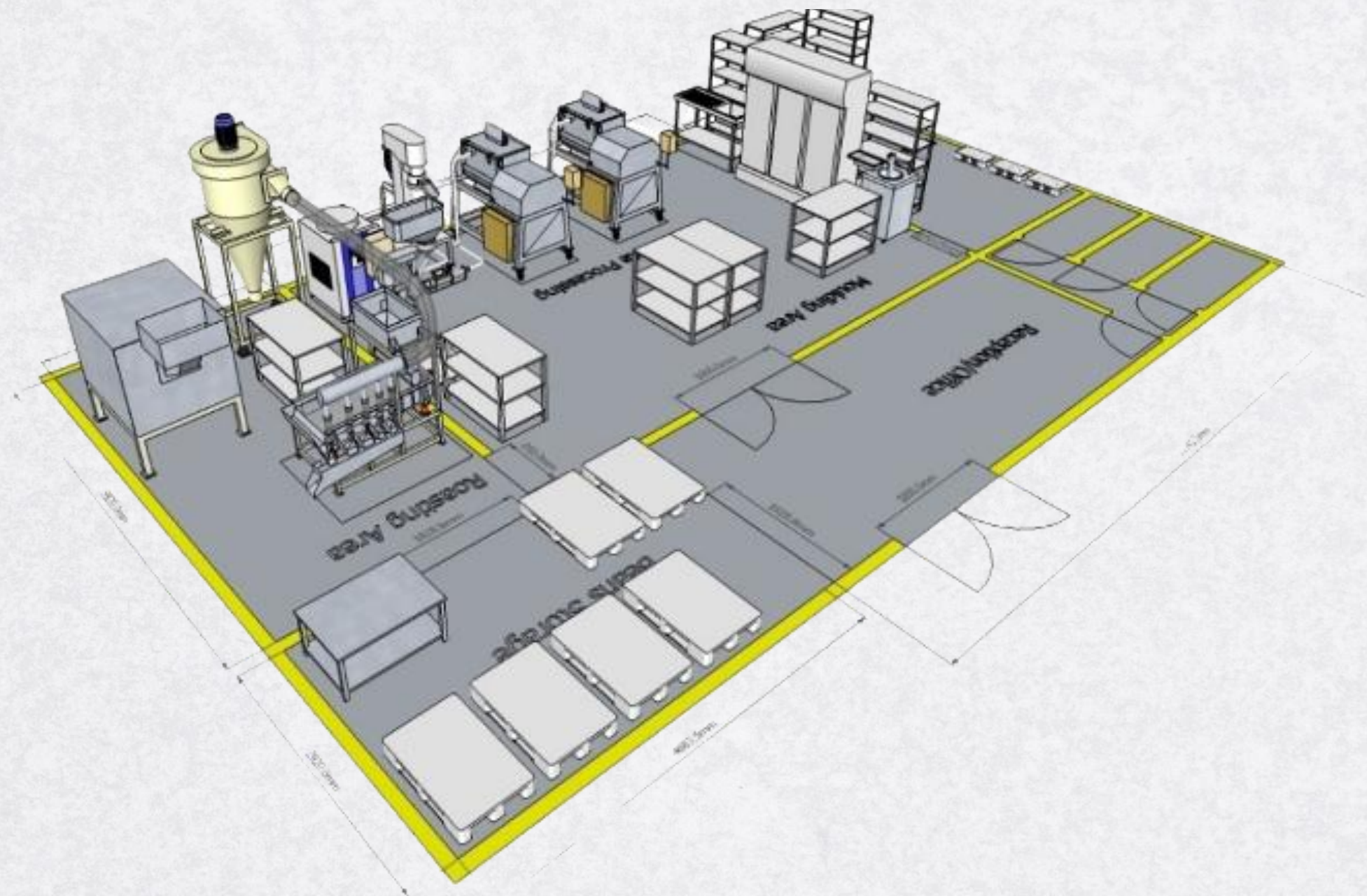




06.

Layout industrial:

O layout industrial é a disposição estratégica dos equipamentos, máquinas e instalações dentro de uma fábrica ou unidade de produção. Um layout bem projetado considera o fluxo de materiais e produtos, a localização de equipamentos e máquinas, espaço para armazenamento e movimentação de materiais, além do acesso e segurança para os colaboradores. Com um layout eficaz as empresas podem reduzir custo de produção e aumentar a produtividade e eficiência.



07.

Móveis industriais:

A estrutura foi executada em metal, priorizando resistência mecânica, estabilidade estrutural e durabilidade, com soluções construtivas que valorizam o estilo industrial, com linhas retas e acabamentos robustos. Os elementos em madeira foram selecionados para equilibrar o aspecto técnico do metal, agregando conforto visual e identidade ao conjunto.

